

العدد 20	الإسم: اللقب: القسم:	إختبار في الرياضيات لتلاميذ السنة السادسة الثلاثي الثالث: جوان 2008	المدرسة الابتدائية الجمهورية برج العامري
-------------	--	---	--

المعايير	السندات والتعليقات
----------	--------------------

الوضعية I:

يريد محمد شراء متجر ثمنه 21600 د فأدخر $\frac{2}{5}$ الثمن وأعطاه أبوه $\frac{3}{8}$ الثمن كما انفق مع البنك أن يقرضه المبلغ الناقص بفائض قدره 10% يرجعه على أقساط شهرية متساوية على مدة 3 سنوات.

تعلية 1. ما هو العدد الكسري الممثل للمبلغ الناقص؟

.....

.....

.....

1 مع

--	--	--

تعلية 2. أحسب المبلغ الذي سيرجعه محمد للبنك:

.....

.....

.....

2 مع

تعلية 3. أحسب قيمة كل قسط شهري:

.....

.....

.....

تعلية 4. أحسب الكلفة الجمالية للمتجر:

.....

.....

.....

الوضعية II:

للذهاب إلى البنك في العاصمة يتنقل محمد على دراجته النارية بمعدل سرعة 70 كم/س

تعلية 5. أبحث عن زمن السير إذا كانت المسافة الفاصلة بين مقر سكنه

و البنك تقدر بـ 14 كم.

.....

.....

1 مع

2 مع

3 مع

الوضعية III:

الأرض المقام عليها المتجر على شكل شبه منحرف قائم قيس قاعدته الكبرى 340 م

وقيس قاعدته الصغرى $\frac{1}{2}$ القاعدة الكبرى أما قيس الارتفاع فيبلغ 150 م.

على مدة 3 سنوات.

تعليمة 6. أحسب قيس مساحة الأرض بالم².

.....

.....

.....

مع 1

مع 2

تعليمة 7. أرسم هذه الأرض وفق السلم $\frac{1}{0005}$:

قيس الأبعاد على التصميم:

.....: القاعدة الكبرى

.....: القاعدة الكبرى

.....: الارتفاع

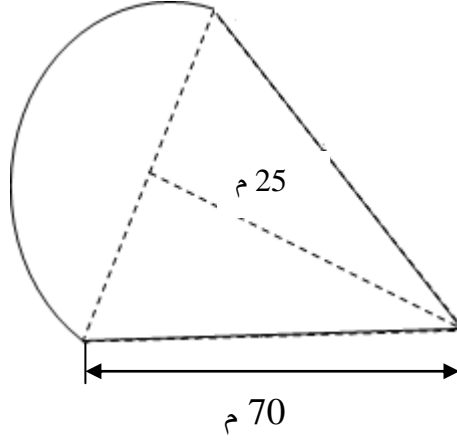
الرسم:

مع 3

مع 4

الوضعية III:

يطلّ متجر محمّد على حديقة صغيرة لها الشكل التالي:



تعلّمة 8. أحسب قيس مساحتها في عبارة عدديّة واحدة.

.....

.....

.....

.....

.....

1 مع

2 مع

5 مع

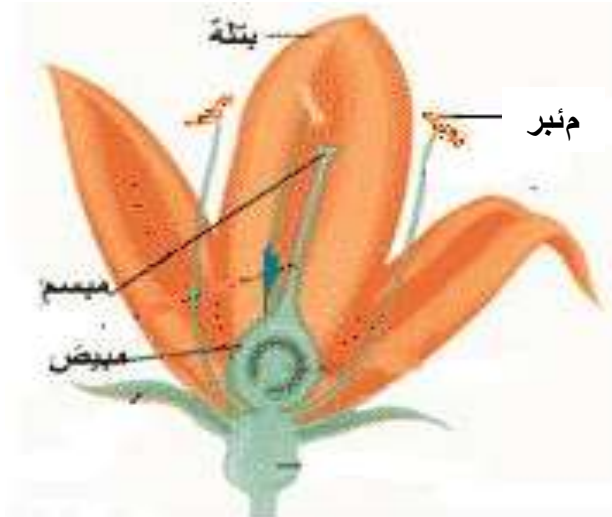
جدول إسناد الأعداد:

5 مع	4 مع	3 مع	2 مع				1 مع		
0	0	0	0				0		انعدام التملك
1	1	1	2	1,5	1	0,5	1	0,5	دون التملك الأدنى
3	2	2	4	3,5	3	2,5	2	1,5	التملك الأدنى
5	3	3	6	5,5	5	4,5	3	2,5	التملك الأقصى

العدد 20	الإسم: اللقب: القسم:	إختبار في الإيقاظ العلمي لتلاميذ السنة السادسة الثلاثي الثالث: جوان 2008	المدرسة الإبتدائية الجمهورية برج العامري
-------------	--	--	--

المعايير	السندات والتعليقات
----------	--------------------

<p>الوضعية الأولى:</p> <p>أكوّن سلاسل غذائية يكون فيها الإنسان:</p> <p>- مستهلكا من الدرجة 3:</p> <p>.....</p> <p>- مستهلكا من الدرجة 2:</p> <p>.....</p> <p>- مستهلكا من الدرجة 1:</p> <p>.....</p> <p>الوضعية الثانية:</p> <p>أصلح الخطأ:</p> <p>من أعراض مرض الكوليرا، اصفرار الجلد والعينين وفقدان شهية الأكل.</p> <p>.....</p> <p>نحمي الأوساط المائية والتربة من التلوث بالاستعمال المفرط للمواد الكيميائية وردد النفايات في التربة.</p> <p>.....</p> <p>الوضعية الثالثة: أتأمل الصورة وأشطب ما ليس مسؤولا على التكاثر الزهري:</p>	<p>مع 2</p> <p><input type="checkbox"/></p>
	<p>مع 3</p> <p><input type="checkbox"/></p>
	<p>مع 1</p> <p><input type="checkbox"/></p>



الوضعية الرَّابِعة:

أعمر الجدول بوضع العلامة (×) في الخانة المناسبة:

يكسب الجسم مناعة ويستعمل للوقاية	يستعمل للعلاج ومقاومة المرض	يصنع ضادّات	
			اللّقاح
			المصل

1 مع

--	--	--

الوضعية الخامسة:

للتّيَار الكهربائي تأثيرات عديدة، أقرأ وأذكر نوع كلّ تأثير:

.....
.....
.....
.....

✧ صعود الزّئبق بالمحرار إذا ربطناه بدارة كهربائية مغلقة.

✧ تحليل الماء إلى هيدروجين وأكسجين.

✧ انحراف إبرة ممغنطة بجانب دارة كهربائية مغلقة.

✧ تشغيل هاتف جوال.

1 مع

الوضعية السادسة:

أصلح المنحى الخاطئ لسقوط الأجسام:

تفاحة



ممحاة



كرة



3 مع

--	--	--

الوضعية السابعة:

1 - أرّتب الدّارات الكهربائيّة حسب شدّة التّأثير المغناطيسيّ التّصاعدي:

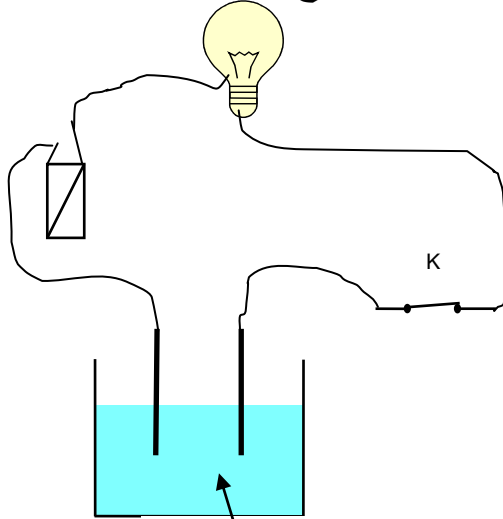


2 - أراد الأب أن يستعمل البوصلة داخل سيّارته لكنّه لم يتحصّل على اتّجاه صحيح.

أعلّل ذلك:

.....

3 - أجبّين أسباب عدم إضاءة المصباح علما وأنّ المصباح والأسلاك والخليّة سليمة:



.....

ماء نقيّ + سكر

جدول إسناد الأعداد:

3مع		2مع		1مع			
0		0		0			انعدام التملك
2	1	2	1	3	2	1	دون التملك الأدنى
4	3	4	3	6	5	4	التملك الأدنى
5		6	5	9	8	7	التملك الأقصى

1 مع

2 مع

2 مع

العدد 20	الإسم: اللقب: القسم:	إختبار في التّربية المدنيّة لتلاميذ السّنة السّادسة الثّلاثي الثّالث: جوان 2008	المدرسة الإبتدائيّة الجمهوريّة برج العامري
-------------	----------------------------	---	--

السّند	المعايير
--------	----------

<p><u>السّند 1.</u> شاع في المدرسة خبر انتخاب ممثّلين عن تلاميذ أقسام السّنوات الخامسة والسّادسة. فتساءل الأطفال عن ماهية الإلتخاب وأهمّيته وكيفيّة إجراءه..</p> <p>التّعليمية 1. أكمل بـ « واجب » أم « حق »:</p> <p>الإلتخاب هو..... يفرضه الدّستور التّونسي لكلّ مواطن وهو أيضا واجب تفرضه الوطنيّة وحبّ الخير للبلاد كما هو..... للذكور والإناث سواسية و..... للمساهمة في تطوير البلاد وتسيير شؤونها.</p> <p><u>السّند 2.</u> أراد تلاميذ السّنوات الأولى والثّانية المشاركة في الإلتخابات لكنّ المعلم المشرف بيّن لهم أنّه لا تتوفّر فيهم الشّروط المناسبة للتمتّع بحقّ الإلتخاب وحدّد لهم مختلف هذه الشّروط.</p> <p>التّعليمية 2. أكتب « يحقّ له الإلتخاب » ، « لا يحقّ له الإلتخاب »:</p> <p>• أجنبي متحصّل على الجنسيّة التّونسيّة منذ ثلاث سنوات.....</p> <p>• شاب يقضي مدّة في الخدمة العسكريّة.....</p> <p>• امرأة تتمتّع بكامل قواها العقليّة لكنّها ربّة بيت.....</p> <p>• شاب يبلغ من العمر 20 سنة.....</p> <p>• رجل قضى حكما بالسّجن لمدّة سنة واحدة.....</p> <p>• رجل يعمل في الحماية المدنيّة.....</p> <p>التّعليمية 3. أربط بما يناسب:</p> <p>يصطحب النّائب بطاقة تعريفه . . لأنّ الإلتخاب سريّا .</p> <p>يدخل النّائب الخلوة . . للتأكّد من هويّة النّائب .</p> <p>يتسلّم النّائب جميع القائّمات المشاركة . . لأنّ الإلتخاب حرّ .</p>	<p>مع 2</p> <p>□ □ □</p> <p>مع 2</p> <p>□ □ □</p> <p>□ □ □</p> <p>مع 1</p> <p>□ □ □</p>
---	---

السّند	المعايير
--------	----------

السند 3. عند عودته من المدرسة وجد حازم على طاولة التّلفاز بطاقات جميلة كتب عليها بخطّ واضح « بطاقة ناخب » فقرأ ما كُتِبَ عليها من أسماء فلم يجد اسمَهُ على إحداها.

التّعليمية 4. أضع العلامة (x) أمام الإجابة الصّحيحة:
لم يُسْتَدْعَى حازم للقيام بعملية الإنتخاب لأنّه:

لم يبلغ السنّ القانونيّة.
لم يرسم اسمه في الدائرة التي ينتمي إليها.
لا يعمل.

1 مع

--	--	--

السند 4. إنّ نظام الحكم في تونس نظام جمهوري رئاسي، فرئيس الجمهوريّة هو أعلى سلطة في البلاد وهذا الموقع يسمح له بامتلاك نفوذ وصلاحيّات من خلال المهام الموكولة له.

التّعليمية 5. أكتب (صواب) أو (خطأ) أمام كلّ إفادة:

يحافظ رئيس الجمهوريّة على سيادة الوطن وحرّيته.
يقوم رئيس الجمهوريّة بالتّسيق بين أعضاء الحكومة.
رئيس الجمهوريّة هو الموجّه للسياسة العامّة للبلاد.

1 مع

--	--	--

التّعليمية 6. أربط المهام التّالية بالشّخص المناسب:

- | | | |
|--|---|-----------------|
| المنسق بين الوزراء | • | |
| القائد الأعلى للقوات المسلّحة | • | • رئيس الدّولة |
| الضّامن لاستقلال البلاد | • | |
| المساعد على ممارسة السّلطة التّنفيذيّة | • | |
| القائم بمهام رئاسة الحكومة | • | • الوزير الأوّل |
| الموجّه للسياسة العامّة للبلاد | • | |

2 مع

التّعليمية 7. أحدّد 3 حالات يتحمّل فيهما الوزير الأوّل مسؤوليّة تعويض رئيس الجمهوريّة:

الحالة الأولى:

الحالة الثّانية:

الحالة الثّالثة:

4 مع

--	--	--

المدرسة الإبتدائيّة
الجمهوريّة برج

إختبار في الجغرافيا
لتلاميذ السنّة السّادسة

الإسم:

لقب:

العدد
20

السند

المعايير

السند 1. نظم تلاميذ السنوات السادسة بمدرسنا رحلة إلى إحدى ولايات الشمال. وفي الحافلة تبادل الأطفال المعلومات حول إنتاج الحبوب وتربية الماشية في البلاد التونسية.

التعليمة 1. أربط كل منطقة أو إقليم بالإنتاج الفلاحي المناسب له:

- الوطن القبلي • • الزيتتين
- الشريط الساحلي • • الحبوب والخضر
- سهول الشمال • • تربيّة الماشية
- الوسط الشرقي • • القوارص
- الشمال والوسط • • النخيل
- واحات الجنوب • • صيد الأسماك

مع2

التعليمة 2. ضع العلامة (x) أمام ما يناسب من الإفادات لتطوير الإنتاج الفلاحي بالبلاد التونسية:

- تعصير طرق وأدوات العمل الفلاحي.
- تشجيع الشبان على خدمة الأرض وتنويع المنتج.
- توسيع المناطق السكنية والصناعية على حساب الأراضي الفلاحية

مع3

التعليمة 3. تتركز زراعة الحبوب بشمال البلاد التونسية لأسباب عديدة. أذكر سببين منها:

مع4

السبب الأول:

السبب الثاني:

السند 2. أثناء الرحلة قام الأطفال بزيارة أحد المعامل بالجهة وأمام ضخامة المبنى وتطور الآلات تساءل الأطفال عن مدى تطور الصناعة التونسية وعن آفاقها وطرق النهوض بها.

التعليمة 4. أكتب « صواب » أم « خطأ » أمام كل إفادة:

- توجد مناجم الفسفاط في جهة قفصة.
- توجد مناجم الزنك والرصاص بجهة جندوبة وسليانة.
- توجد مناجم الحديد التونسية بجنوب البلاد.

مع1

السند

المعايير

التعليمة 5. أربط بما يناسب:

تكرير النّفط . . قاسب.

النّسيج والملابس . . بنزرت.

الكيمياويّات . . قصر هلال.

التّعلّمة 6. من خلال مناقشات التّلاميذ تفضّن المعلّم المشرف على الرّحلة إلى أخطاء ارتكبها البعض منهم. فم بإصلاحها.
• تتركز صناعة الفخار خاصّة بالقيروان.

• تتركز الأنشطة الصّناعيّة الغذائيّة بالجنوب التّونسي.

التّعلّمة 7. أصنّف المنتوجات التّالية حسب الجدول:

• منتوجات مصنّعة: سيّارات، شاحنات – • مواد طاقية: نفط

• مواد أوليّة: فسفاط، زنك، رصاص – • تجهيزات إلكترونيّة وأدوية

• مواد غذائيّة: تمور، قوارص، زيت زيتون –

• مواد مصنّعة: نسيج وملابس –

الصّادرات التّونسيّة	الواردات التّونسيّة
.....
.....
.....
.....

السّند 3. العظلة الصّيفيّة على الأبواب وعائلة ألفة في حيرة ولم تستقرّ على رأي في كيفيّة قضائها إلى أن اتّفق الجميع على قضاء أسبوع في الوطن القبليّ بمدينة نابل وآخر بالجنوب في جزيرة الأحلام جربة.

التّعلّمة 8. أكمل بـ « أثريّة » أو « واحات » أو « ساحليّة »:

• توفّر مناطق دوز وتوزر وقبليّ سياحة

• توفّر مناطق سبيطة ومطامة والجم سياحة

• توفّر مناطق نابل وجربة وطبرقة سياحة

السّند

التّعلّمة 9. تنعكس السيّاحة إيجابيا على البلاد التّونسيّة.

أذكر انعكاسا إيجابيا لكل واحد من المجالات التالية:

- التشغيل:
- البنية الأساسية:
- الإقتصاد عموما:

مع3

--	--	--

جدول إسناد الأعداد

مع4		مع3		مع2				مع1			
0		0		0				0		انعدام التملك	
1	1	0,5	3	2	1,5	1	0,5	1	0,5	دون التملك الأدنى	
4	2	2	1,5	6	5	4,5	4	3,5	2	1,5	التملك الأدنى
5	3	2,5	9	8	7,5	7	6,5	3	2,5	التملك الأقصى	

المدرسة الإبتدائية
الجمهورية برج
العامري

إختبار في التاريخ
لتلاميذ السنة السادسة
الثلاثي الثالث: جوان 2008

العدد
20

الإسم:

اللقب:

القسم:

السند 1. بمناسبة عيد الإستقلال تابع المهدي برنامجا وثائقيا على شاشة التلفاز بكلّ شغف ليتعرّف على مرحلة هامة من تاريخ تونس... فأنبهر بمسيرة النضال الوطني للبلاد التونسية ضدّ الإستعمار الفرنسي.

التّعليمية 1. أعمّر فراغات الفقرة التّالية بما يناسب من الكلمات التّالية:
علي باي - بول كامبون - باردو - محمّد الصادق باي -

مع 2



فرضت فرنسا على البلاد التونسية نظام الحماية بمقتضى معاهدة
في 12 ماي 1881 التي أمضاها ثمّ اتفاقية المرسى
التي فُرضت على ولقي هذا الإحتلال مقاومة شديدة
من التونسيين وذلك رغم قساوة المقيم العام

التّعليمية 2. أعمّر الجدول التّالي وأضع كلّ إفادة من الإفادات التّالية في الوادي المناسب لها لتعرّف مظاهر الهيمنة الفرنسيّة على تونس:

- ☀ استحواذ المعمّرين الفرنسيين على أراضي التونسيين.
- ☀ تحكّم المقيم العامّ في سياسة الباي.
- ☀ استغلال المناجم التونسية لصالح فرنسا فقط.
- ☀ الهيمنة على الإدارة المركزيّة التونسية.
- ☀ فرض تداول العملة الفرنسيّة (الفرنك) في تونس.
- ☀ تكفّل فرنسا بإجراء المعاهدات بين تونس والدول الأخرى.

مظاهر الهيمنة الإدارية والسياسية	مظاهر الهيمنة الاقتصادية
.....
.....
.....
.....
.....

مع 3



السند 2. قام التلاميذ بإنجاز ملفّ في مادّة الفرنسيّة حول وسائل الإعلام فبحث المهدي في الجرائد والمجلاّت وعلم أنّ أوّل جريدة صدرت في عهد الإستعمار هي جريدة «التونسي» التي أصدرتها حركة الشّباب التونسي تحت إشراف علي باش حامبة.

التّعليمية 3. أربط كلّ حدث بما يناسبه من التواريخ:
تأسيس حركة الشّباب التونسي . . نوفمبر 1911م

مع 1

حادثة الزلّاج . . . فيفري 1907م
 حادثة التّرامواي . . . مارس 1912م
 التّعليمية 4. حسب رأيك لماذا طالبت حركة الشّباب التّونسي بإجباريّة التّعليم وإصلاحه ؟

□ □ □

4مع

□

السّند 3. دخلت حركة الشّباب التّونسي مرحلة رُكودٍ إثر حوادث الزلّاج والتّرامواي إلى أن كانت سنة 1920 التي شهدت تأسيس أول حزبٍ سياسيّ بالبلاد التّونسيّة.

التّعليمية 5. أربط كلّ إفادة بما يناسبها حول الحزب الحرّ الدّستوري التّونسي:

طريقة نشاط الحزب	•	•	مشاركة التّونسيين في الحياة السياسيّة ونشر التّعليم
بعض مطالب الحزب	•	•	الشيخ عبد العزيز الثّعالبي
مؤسس الحزب	•	•	إرسال الوفود للتّعريف بقضيّة تونس

2مع

□ □ □

السّند 4. على إثر الخلاف الذي حصل بين أعضاء اللّجنة التّنفيذيّة للحزب الحرّ الدّستوري التّونسي وجماعة العمل التّونسي انعقد مؤتمر قصر هلال حضره نوابٌ عن سائر شُعب الحزب. ثمّ تتالت الأحداث سريعة لتفضي إلى قيام الثورة التي أدت إلى حصول تونس على استقلالها...

التّعليمية 6. أعيد كتابة الإفادات التّالية مع إصلاح الأخطاء الواردة بها:
 • تمّ قبول جماعة العمل التّونسي في اللّجنة التّنفيذيّة للحزب في مؤتمر قصر هلال.

4مع

□ □ □

• تمّ تأسيس الحزب الحرّ الدّستوري الجديد في مؤتمر نهج الجبل.

• أدى تأسيس الحزب الجديد إلى حلّ اللّجنة التّنفيذيّة وتعويضها بـ لجنة أخرى.

السّند

المعايير

التّعليمية 7. أرّتب الأحداث التّالية حسب تسلسلها الزّمني بوضع الأرقام من 1 إلى 6:

□ • إعلان قيام الجمهوريّة وإلغاء النّظام الملكي.

□ • اندلاع الثورة والكفاح المسلّح.

2مع

□ . تأسيس الإتحاد العامّ التونسي للشغل.

□ . إعلان الإستقلال التامّ.

□ . اغتيال فرحات حشّاد.

السّند 5. بعد حصول تونس على استقلالها التامّ ولاستكمال سيادتها حرصت الدولة حكومة وشعبا على تونسة رموزها...

التّعليمية 8. أربط كلّ إجراء بالأغاية من إصداره وتاريخ الشّروع في تطبيقه:

إصدار الدّينار التونسي . . . تونسنة الإدارة . . . 18 أفريل 1956

بعث وحدات الحرس الوطني . . . تونسنة الأمن . . . 18 أكتوبر 1958

إحداث سلك الولاية والمعتمدين . . . تونسنة العملة . . . 21 جوان 1956

مع1



جدول إسناد الأعداد

مع4		مع3		مع2				مع1		
0		0		0				0		انعدام التملك
2	1	1	0,5	3	2	1	0,5	1	0,5	دون التملك الأدنى
4	3	2	1,5	6	5	4	3,5	2	1,5	التملك الأدنى
5		3	2,5	9	8	7	6,5	3	2,5	التملك الأقصى

