

اعدادية بني خيار ريم بن عثمان هالة بوديش	فرض تألفي عدد 3 علوم الحياة و الأرض	المستوى : 7 أساسي - 2008 - 2009
الاسم : .....	اللقب .....	الرقم ..... العدد :

### التمرين الأول : (3.5)

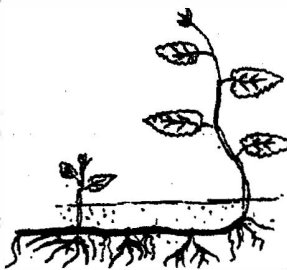

أتمم الجمل التالية بما يناسب من العبارات.

ثنائية الجنس - التكاثري الأنثوي - خيط - حبوب الطلع - ميسم - أحادية الجنس - منبر - قلم -  
بويضات - بتلات - مبيض - سبلات - التكاثري الذكري

تتكوّن زهرة القوارص من عدّة أعضاء و هي من الخارج إلى الداخل:  
 • الكأس وهو مجموع .....  
 • التويج وهو مجموع .....  
 • تتكوّن مدقة الزهرة من ..... و ..... و .....  
 • يمثل المدقة الجهاز .....  
 • تمثل الأسدية الجهاز ..... وتتكوّن كلّ سداة من ..... و ..... الذي يحتوي  
 على  
 نظرا لاحتوائها على الأسدية و المدقة تعتبر زهرة القوارص ..... توجد أزهار  
 أخرى ..... مثل أزهار القرع.  
 التمرين الثاني : (5.5)

يمثل الرسمان المواليان نبتتين زهريتين هما الذرة و النعناع

1- أتمم تعمير الجدول بما يناسب

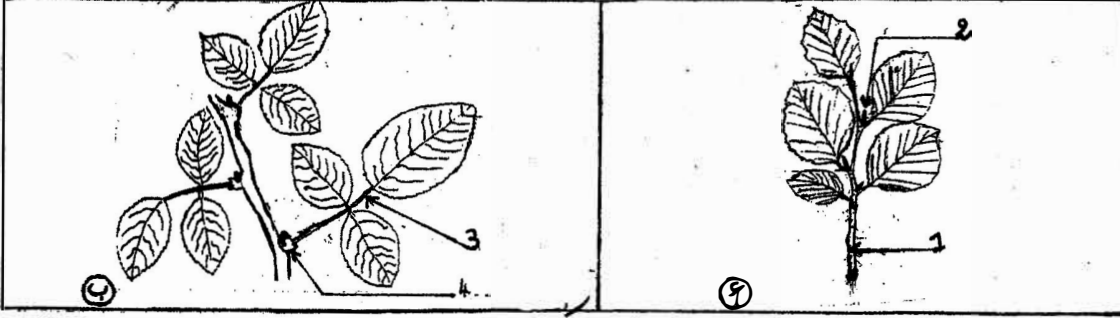
		نوع الجذور
		نوع الساق
		الأوراق
		بسيطة أو مركبة
		توضع العروق
		حافة النصل

2- استنتج الصنف الذي تنتمي إليه كل نبتة معلا جوابك

\* تنتمي نبتة الذرة إلى صنف ...  
\* تنتمي نبتة التعناع إلى صنف .....

التمرين الثالث: (3ن)

تتضمن الوثيقة التالية رسمين (أ) و (ب) لغصني نبتتين زهريتين مختلفتين.



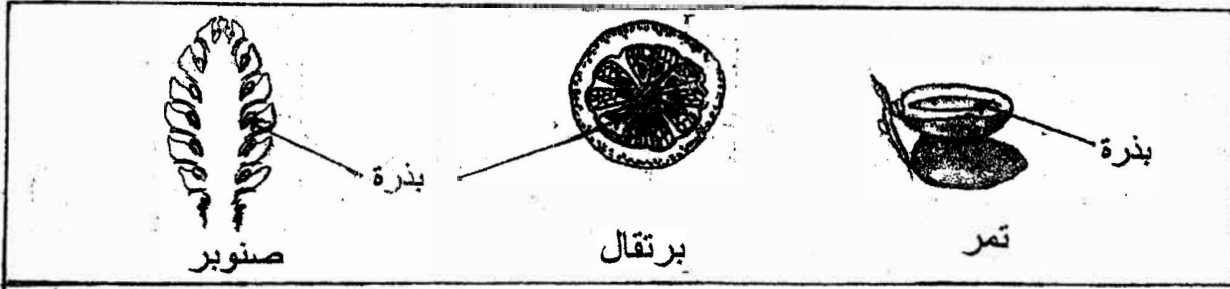
1- ضع البيانات اللازمة أمام الأرقام.

2- ماهو عدد الأوراق في كل غصن. علل جوابك

التعليق	عدد الأوراق	
.....	.....	الغصن (أ)
.....	.....	الغصن (ب)

التمرين الرابع: (4ن)

تمثل الوثيقة التالية صوراً لثمار نباتات

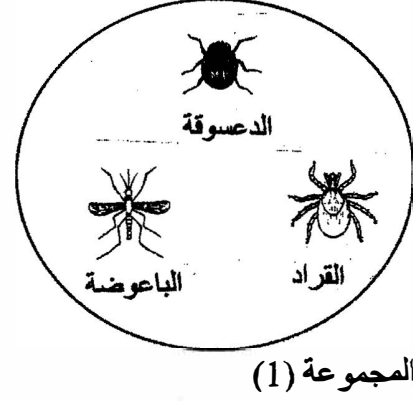
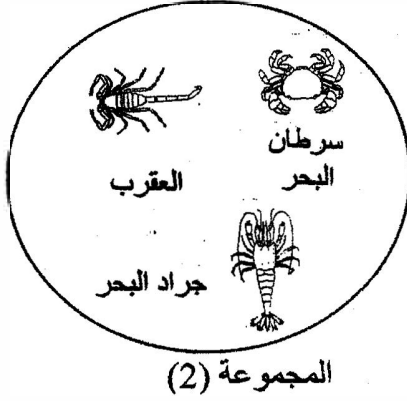


أتمم الجدول التالي بما تراه مناسباً

النبات	التمر	البرتقال	الصنوبر
الشعبة			
خصائص الشعبة			
الصنف			

التمرين الخامس: (4)

تمثل الوثيقة التالية مجموعتين لحيوانات لا فقرية مختلفة تحتوي كل مجموعة على دخيل.



1- أتمم الجدول التالي بما يناسب

المجموعة	الصف الذي تنتمي إليه المجموعة	الدخيل	الصف الذي ينتمي إليه الدخيل
1	.....	.....	.....
2	.....	.....	.....

2- علل تعرفك إلى الصف الذي تنتمي إليه كل مجموعة

المجموعة 1 : .....

.....

المجموعة 2 : .....

.....