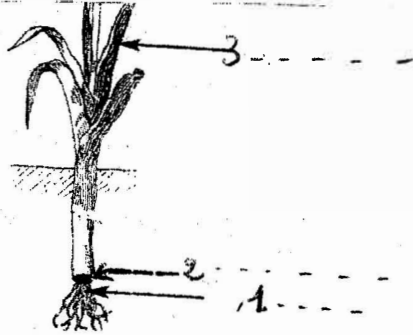


المعززة الإعدادية الهادي والي الحملات الأساتذة : ريم + سميرة عنهلة 2009/2008	فرض تأليفي عدد 3 في علم الحياة و الأرض للسنة المتابعة أساسي	الإسم : اللقب :
	الرقم : القسم :	

تمرين عدد 1 : (04 ن)

1) أتمم بيانات الرسم مكان الأرقام (0.75 ن)



2) لدراسة خصائص هذه النبتة أربط كل عضو بالصفة المناسبة له : (02 ن)

بصلية	درنية	متنصبة	اتجارية	وتدية	ليفية	كثيفة	متوازية	ريشية	مركبة	مسننة	بسيطة
الساق			الجنور			عروق الورقة			الأوراق		

3) بينما كان سامي يتجول في الحديقة شد انتباهه زهرة نبتة تتكون من عناصر مختلفة . لتعرف على هذه العناصر أتمم الجدول التالي (1.25)

العنصر	تعريفه	وظيفته
كس	الوقاية
.....	مجموعة بتلات
.....	عضو مركزي يحتوي على بويضات

تمرين عدد 2 : (04 ن)

1) صنف النباتات المجسمة في اللوحة التالية إلى نباتات مغطاة البذور و نباتات عارية البذور في الجدول التالي : (01 ن)



أمثلة	تصنيف النباتات
.....	مغطاة البذور
.....	عارية البذور

2) استخرج خاصية كل مجموعة من النباتات : (01 ن)

نباتات مغطاة البذور :
نباتات عارية البذور :

3) تنتمي النباتات التالية على مجموعة النباتات مغطاة البذور فكيف تختلف في بعض الخصائص : (02 ن)

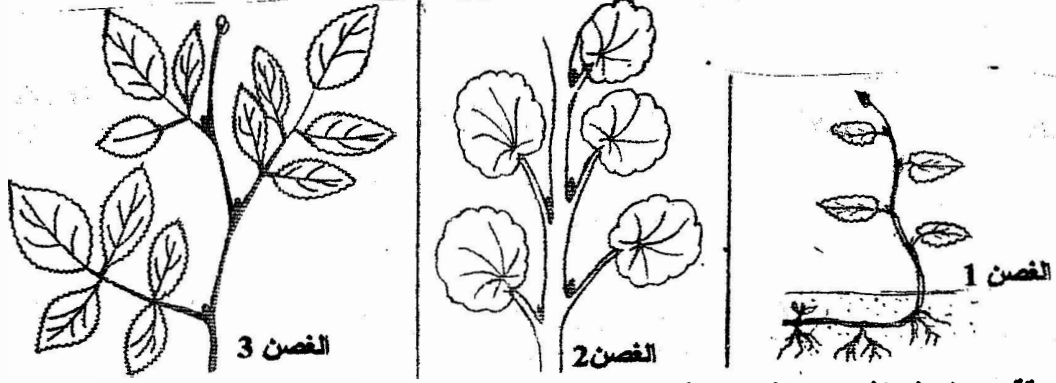
بصل - خروب - فول - لوبيا - تين - برتقال - زيتون - فلفل - نخيل - ياسمين - ثوم - نعناع - ذرة

صنف هذه النباتات في الجدول التالي وضع كل مثال في الصنف الذي ينتمي إليه :

الصنف	خصائص الصنف	الأمثلة
أحادية الفلقة
ثنائية الفلقة

تمرين عدد 3 : (3.75 ن)

تنتمي الأغصان الثلاثة التالية إلى ثلاثة نباتات زهرية مختلفة :

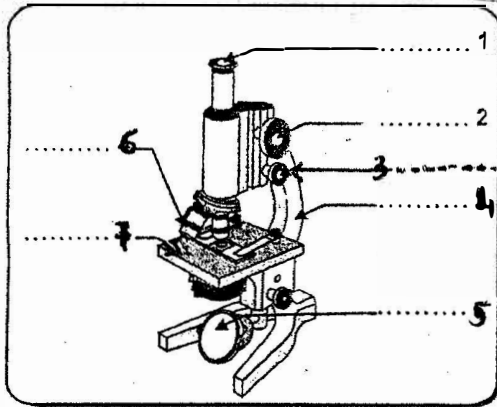


(1) تون ورقة واحدة على كل غصن (0.75 ن)

(2) أكمل الجدول التالي بذكر عدد الأوراق على كل غصن ثم نوعها أي بسيطة أو مركبة (3 ن)

في الفصن 3	في الفصن 2	في الفصن 1	عدد الأوراق
.....
.....	نوع الورقة

تمرين عدد 4 : (8.25 ن)



1- أكمل الوثيقة التالية رسماً توضيحياً لمجهر ضوئي :

أ- ضع البيانات الناقصة مكان الأرقام (1.75 ن)

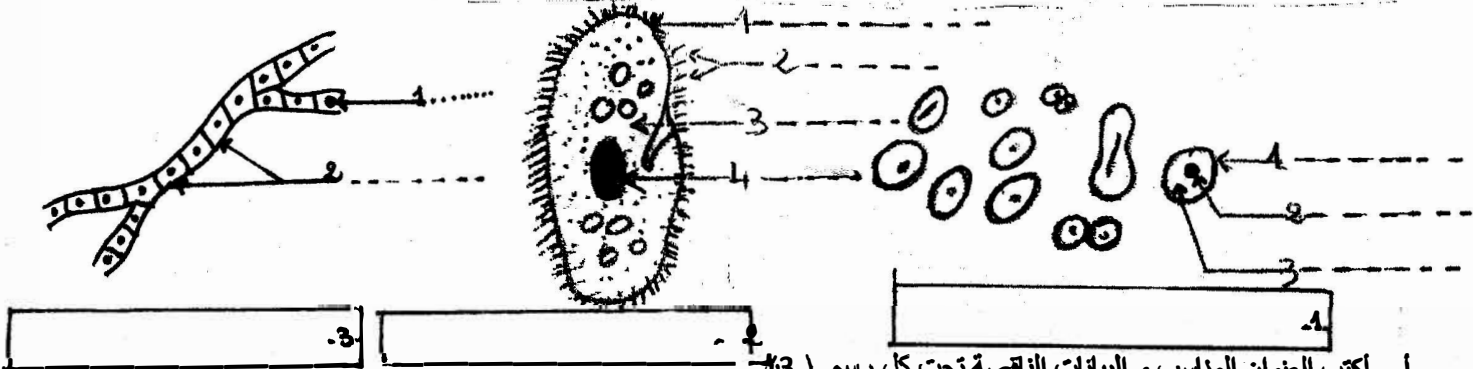
ب - أكتب القاعدة التي تمكن من احتساب قوة تكبير المجهر الضوئي (0.5 ن)

ج - استعمل تلميذ المجهر لمشاهدة كائن دقيق . وكتب على العدسة العينية 15 X و على العدسة الشيئية المقابلة لها 60 X . أكتب قوة المجهر في هذه الحالة : (0.5 ن)

د - قبل المشاهدة المجهرية قام التلميذ بإعداد المجهر حسب المراحل التالية لكنه لم يفلح ساعده يوضع الأرقام أمام الجمل التالية (من 1 إلى 5) للحصول على الترتيب المناسب حتى يتمكن من المشاهدة المجهرية (1.25)

.....	أضع الصفيحة الزجاجية على لوح المجهر و أثبتها بالماسكين
.....	أنظر خلال العدسة العينية ثم أدير الضابط الكبير لتحريك الأنبوب المجهرى إلى أعلى حتى نشاهد المحضر
.....	أدير القرص المعدني حتى تقابل العدسة العينية العدسة الشيئية الصغرى
.....	أنظر خلال العدسة العينية ثم أحرك المرآة تجاه مصدر الضوء إلى أن يضاء المجال المجهرى
.....	أدير الضابط الكبير لتحريك الأنبوب المجهرى إلى أسفل حتى تقارب العدسة الشيئية ملاصقة الصفيحة الزجاجية

(2) خلال حصص الأشغال التطبيقية شاهد التلاميذ كائنات دقيقة عبر المجهر الضوئي فجسّموها بالرسوم التالية



أ - أكتب العنوان المناسب و البيانات الناقصة تحت كل رسم (3 ن)

ب - صف الكائنات الحية التالية في الجدول التالي : (1.25 ن)

البصل - الضفدعة - الأميبا - الخميرة - الغزال

كائنات متعددة الخلايا	كائنات وحيدة الخلية
.....