

2008/2007	فرض تأسيفي 03 علوم الحياة والأرض المستوى: سابعة أساسي	إعدادية منزل كامل
الاسم واللقب والرقم والقسم		الأساتذة: نجاة بن رحمة معط الله عمار

الجزء الأول: 14 نقطة

التمرين الأول: 5 نقاط

أكمل الفقرة التالية بما يناسب من المفردات

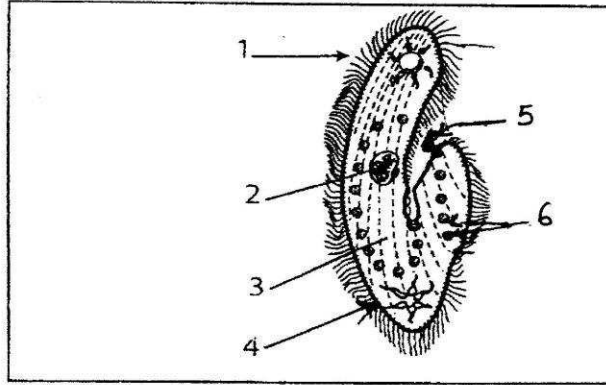
تعتبر الخلية التركيبية والوظيفية للكائنات الحية. فتتجمع الخلايا لتكون
..... و أما مجموعة من فتكون عضواً والكائن الحي يتكون من
مجموعة..... تؤدي وظائف مختلفة مثال

قد تكون الخلية الواحدة كائناً حياً يسمى مثال

أما الكائن الحي الذي يتكون من خلايا عديدة فيسمى كائناً مثال

التمرين الثاني : 3.5 نقاط

عند فحص قطرة من منقوع التبغ بواسطة المجهر نشاهد كائنات حية دقيقة من أهمها الكائن
الذي يمثله الرسم الموالي.



1 - أعط عنواناً للرسم وكتب ما يناسب من البيانات أمام الأرقام.

هل ينتمي هذا الكائن إلى الكائنات أحادية الخلية أو إلى متعددة الخلايا ؟ علل جوابك

التمرين الثالث: 3.5 نقاط

أربط بسهم الكائن الحي وخصائصه

- | | |
|----------------|-------------------------|
| 1- الأميبا | |
| 2- الجزر | |
| 3- خميرة الخبز | أ - نبات وحيد الخلية |
| 4- الإنسان | ب - متعدد الخلايا |
| 5- البرامسيوم | ج - حيوان وحيد الخلية |
| 6- دودة الأرض | د - حيوان متعدد الخلايا |
| 7- عفن الخبز | |

التمرين الرابع: 2 نقاط

أتم الجدول التالي بذكر التعريف أو المعرف به في كل حالة.

المعرف به	التعريف
المجهر	
	مجموعة من الخلايا المتشابهة والتي تؤدي نفس الوظيفة
الخلية	
	كائن دقيق يعيش في المياه الراكدة يتحرك بواسطة أهداب

الجزء الثاني: 6 نقاط

التمرين الأول: كقياس تكبير المجهر=3 نقاط

أ - اشرح كيف يمكن احتساب تكبير المجهر؟

.....
.....

ب - ابحث عن تكبير المجهر إذا علمت أن العدسة الشيئية تحمل تكبير $\times 40$ و أن العدسة العينية تحمل علامة $\times 15$

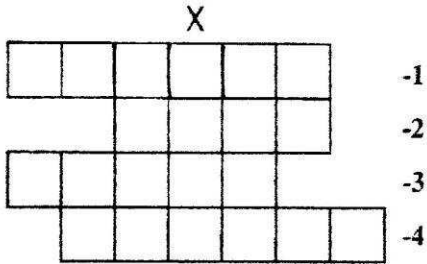
.....
.....

د - إذا كان قطر الخلية يساوي $1000/5$ مم فكم يبدو هذا القطر باستخدام التكبير المشار إليه في * ب *

.....
.....

التمرين الثاني: 3 نقاط

أ - ضع العبارات المتحصل عليها من خلال التعريفات الواردة أسفله داخل الشبكة بإتباع الأرقام



-1

-2

-3

-4

1 - تزرع في التربة للحصول على نبات جديد(معرفة)

2 - جهاز يؤمن عيش النبتة

3- يمتد داخل الورقة مكونا العروق

4 - أعضاء تحتوي على بذور (معرفة)

ب - يوافق العمود (X) اسم عضو من النبتة تعرف إليه وبين دوره

.....
.....

.....