

LA FERME

Les animaux



BREBIS



BÉLIER



AGNEAU



BERGERIE



TOISON



LAINE



BÊLE



BROUTE



HERBE

LA FERME

Les animaux



VACHE



TAUREAU



VEAU



MAMELLES



LAIT



CORNE



TÊTE



RUMINE



ÉTABLE

LA BASSE-COUR



POULE



COQ



POUSSIN



CANARD



CANE



CANETON



DINDON



OIE



PINTADE

LA BASSE-COUR



PAON



ROUE



PALMÉS



OEUF



COUVE



ÉCLOT



POND



PICORE



GRAINS

LA BASSE-COUR



PATTE



BEC



PLUME



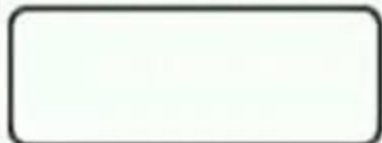
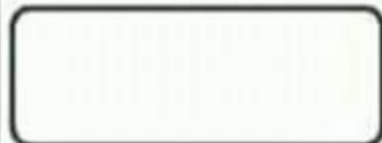
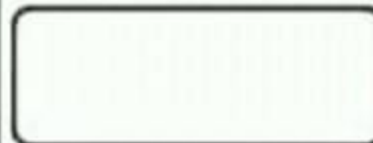
CRÊTE



BARBILLONS



PALMÉ



La poule

Elle vit dans
le poulailler



Le coq



La poule



Le poussin

La poule
est
omnivore



Elle se déplace



Elle marche et
sait voler

La poule est
ovipare. Elle pond
et couve des oeufs



Elle nous donne



La viande

Les oeufs



Les plumes

La vache

Elle vit dans
l'étable



Le taureau



La vache



Le veau



La vache
est
herbivore



Elle se
déplace



Elle marche et
court

La vache est un
mammifère. Elle
allaitte son petit.



Elle nous donne



La viande



Le cuir



Le lait

Les produits laitiers



Le mouton

Il vit dans
la bergerie



Le bélier



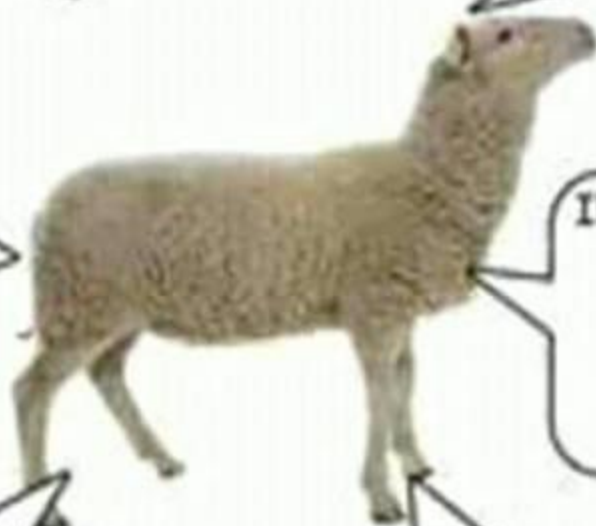
La brebis



L'agneau



Le mouton
est
herbivore



Il se déplace



Il marche,
court, saute

La brebis est un
mammifère. Elle
allait son petit



Il nous donne



La viande



Le lait



Le fromage



La laine

La chèvre

Elle vit dans
la chèvrerie



Le bouc



La chèvre



Le chevreau



La chèvre
est
herbivore



Elle se déplace



Elle marche,
court, saute

La chèvre est un
mammifère. Elle allait son
petit.



Elle nous donne



La viande



Le lait



Le fromage

Le lapin

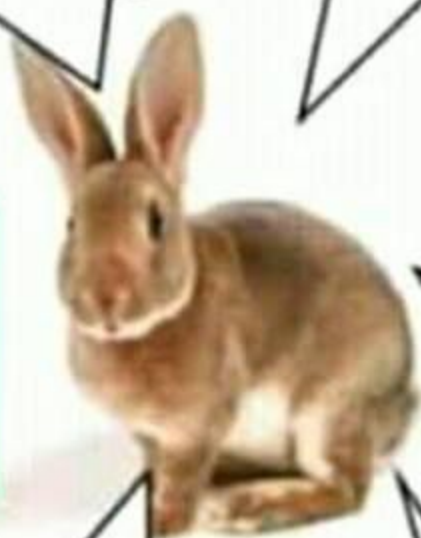
Le lapin est **herbivore**



Il vit dans un **clapier**.



Le lapin
La lapine
Les lapereaux



Il marche, il court, il saute

Le lapin est un **mammifère**.



Les petits s'appellent les **LAPEREAUX**.

Il est élevé pour sa viande.



Le cheval

Il vit dans l'écurie



L'étalon



La jument



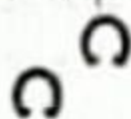
Le poulain



Le cheval
est
herbivore



Il se déplace



Il marche, il
trotte, il galope

La jument est un
mammifère. Elle
allaite son petit



Il nous donne



La viande



De l'aide à la ferme

Les animaux
de la ferme et
leur habitat



CHENIL

CHIEN

ETABLE

VACHE

ECURIE

CHEVAL

BERGERIE

MOUTON

PORCHERIE

COCHON

POULAILLER

POULE

Les animaux
de la ferme :
les familles



chien

chienne

chiot

taureau

vache

veau

étalon

jument

poulain

bélier

brebis

agneau

bouc

chèvre

chevreau

jars

oie

oison

coq

poule

poussin

mâle

femelle

petit

chat

chatte

chaton

âne

ânesse

ânon

canard

cane

caneton

verrat

truie

porcelet

lapin

lapine

lapereau

Les animaux
de la ferme :
les cris



La poule caquète.

La vache meugle.

La chatte miaule.

La cane cancanne.

La jument hennit.

Le chien aboie.

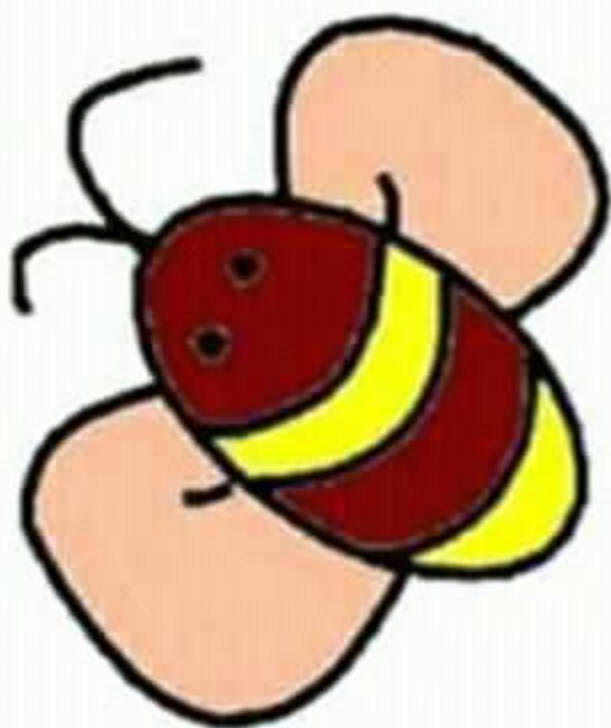
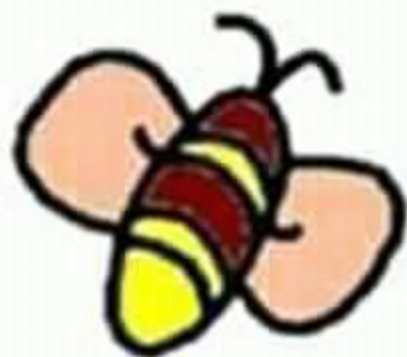
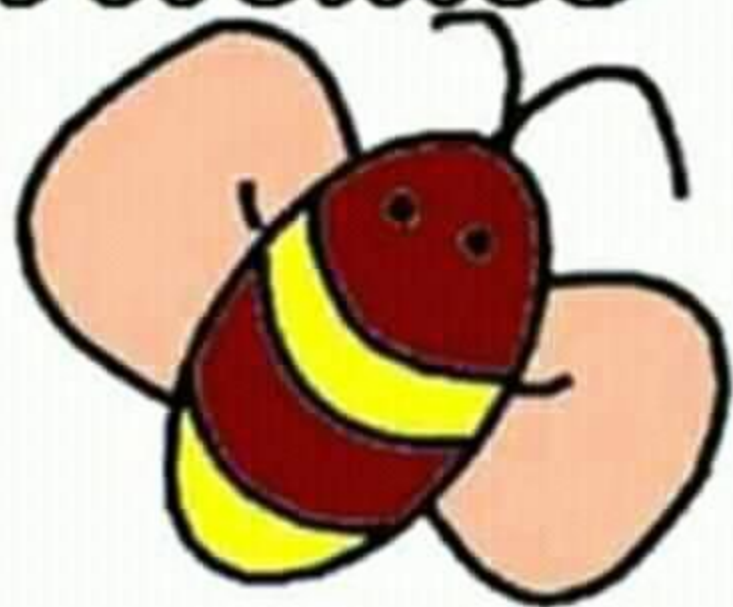
L'âne braie.

Le mouton bêle.

Le lapin glapit.

Le cochon grogne.

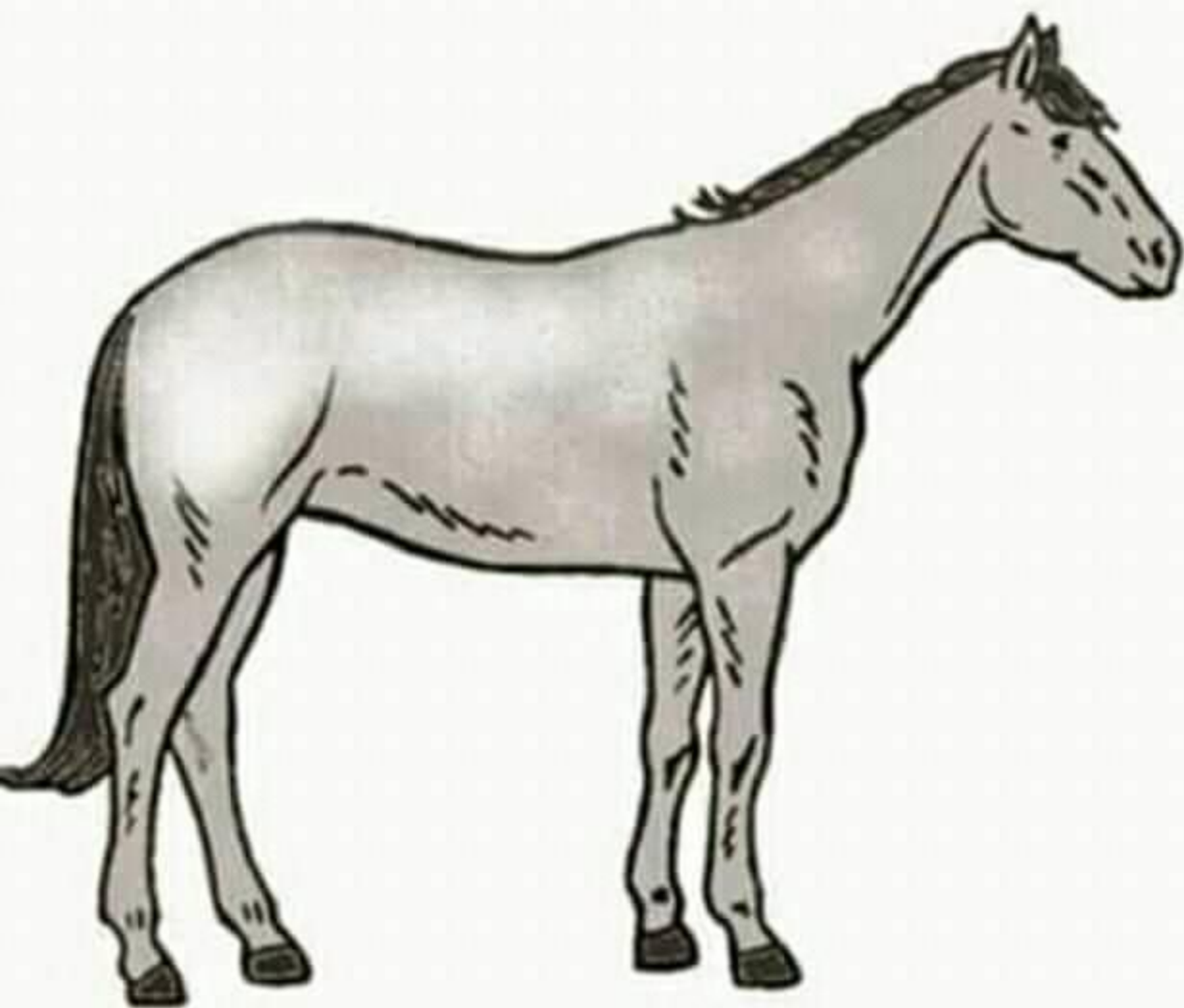
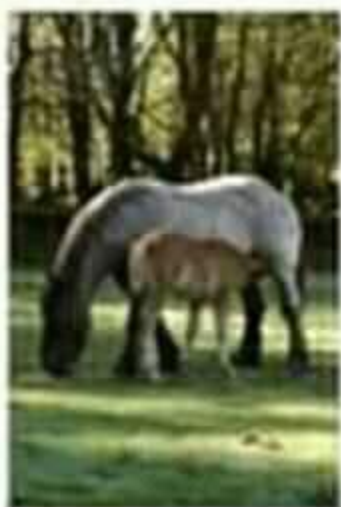
Abbeilles



La ruche



Cheval



L'écurie

