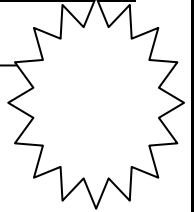


Ecole préparatoire SOUIHEL ZARZIS	Devoir de synthèse N°2	Mr : Mekki Merteh
Epreuve : Informatique		9ème Année de base

(24/02/2014)



nom et prénom:.....Classe:9ème1 Groupe:..... Note

Partie Pratique

Dans le but de faire une statistique d'utilisation de téléphone mobile d'un groupe de 8 élèves pendant un mois, terminer les exercices suivants:

- 1) Créer un dossier dans "Mes documents" portant votre **Nom et Prénom** (1pt).
- 2) Lancer Microsoft Office Excel (0.5pt).
- 3) Saisir le tableau ci-dessous et l'enregistrer dans le dossier "**Nom et prénom**" sous le nom "**Devoir de synthèse**"(1 pts).

	A	B	C	D	E	F	G	H
1	Perssones	Consommation des appels par jour (par minute)	Cons des SMS par jour	Prix Minute	Prix Sms			
2	Israa		1,4	4				
3	Arij		1	3				
4	Tassnim		0,6	2				
5	Rahma		2	3				
6	Maouada		2,7	2				
7	Ahmed		3	4				
8	Youssef		3,2	5				
9	Anis		2,6	1				
10								
11								
12								
13								
14								

- 4) Compléter les colonnes "Prix Minute" et "Prix SMS" en utilisant le tableau suivant:(1.5 pts)

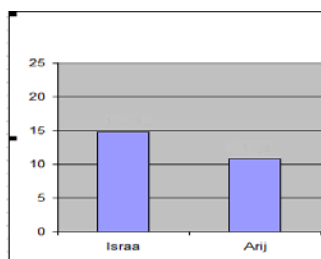
Élèves	Opérateur
Israa	TUNISIANA (0.06 Dinars) SMS (0.180 Dinars) minute
Arij	
Tassnim	
Rahma	
Maouada	TUNISIE TELECOM (0.05 Dinars) SMS (0.160 Dinars) minute
Ahmed	
Youssef	
Anis	

- 5) ➤ Ajoute les colonnes **<Total minutes par mois>** (Colonne "F")
<Total SMS par mois> (Colonne "G") (1pt)
- Compléter les deux dernières colonnes pour les 8 élèves sachant que: (2pts)
Total minutes par mois = (Consommation appels par jour) * 30
Total SMS par mois = (Consommation SMS par jour) * 30
- ❖ Ajouter les colonnes **<Montant des appels par mois>** (Colonne "H")
<Montant des SMS par mois> (Colonne "I") (1pts)
- ❖ Compléter les deux dernières colonnes pour les 8 élèves sachant que: (2pts)
Montant des appels par mois = Total minute par mois * Prix minute
Montant des SMS par mois = Total SMS par mois * Prix SMS
- 6) ➤ Ajouter une colonne **<Conso totale en dinars>** (Colonne "J") (0.5 pt)
➤ Compléter cette colonne pour les 8 élèves sachant que: (1pts)

Conso totale en dinars = Montant des appels par mois + Montant des SMS par mois

- 7) a) Saisir à la cellule «**I10**», « **Cons totale du groupe** » (0.5pt)
Saisir à la cellule «**I11**», «**Max consommation**» (0.5pt)
Saisir à la cellule «**I12**»«**Min consommation**» (0.5pt)
- b) Compléter la cellule «**J10**»(le total de consommations de tous les élèves) (1pts)
Compléter la cellule «**J11**»(la consommation la plus élevée) (1pts)
Compléter la cellule«**J12**» (la consommation la plus basse) (1pts)
- c) Mettre le tableau en forme de votre choix (2pts)

- 8) Insérer un graphique qui représente les consommations téléphoniques des élèves (2pts).



- Titre du graphique:** Consommation téléphonique des élèves
- Titre d'axe (X) :** Les élèves
- Titres d'axe (Y) :** consommation en dinars
- Étiquette:** Valeur
- Légende :** Masquée

Bon Courage