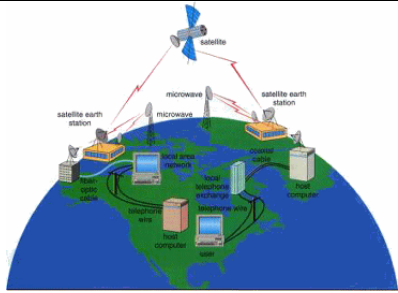
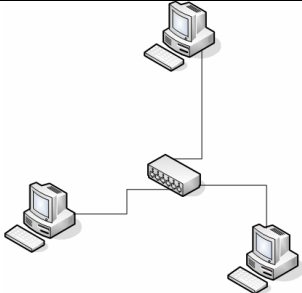


Série n°1 : Réseau Local

Exercice 1 :

Compléter le tableau suivant :

		
Type réseau :
Vitesse(débit) :

Exercice 2 :

Compléter les paragraphes ci-dessous par les mots suivants :

Faible, communication, distant, les satellites, local, éloignés, étendue, bâtiment

Un réseau est un ensemble d'ordinateurs et de périphériques reliés entre eux par un système de dans une zone géographiquement peu c'est à dire dans un même local ou (entreprise, administration, ...).

Un réseau étendu, dit aussi est un réseau qui relie des systèmes les uns des autres afin de leur permettre de communiquer et d'échanger des données à un débit et ce en empruntant des systèmes de télécommunication usuels tels que : la ligne téléphonique, les lignes spécialisées, etc.

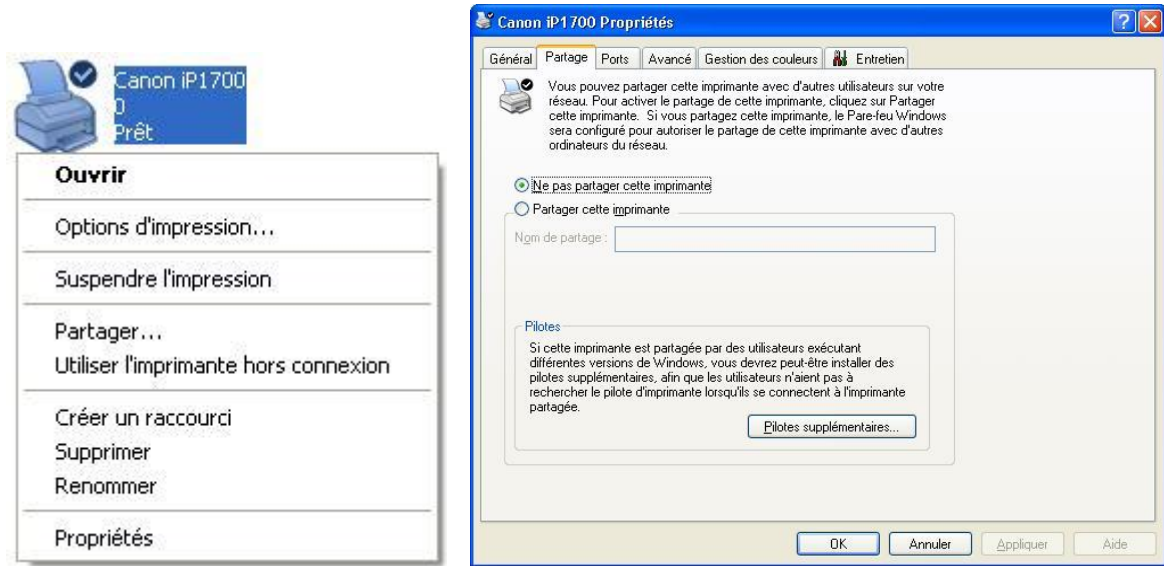
Exercice 3 :

Pour partager l'imprimante, schématiser la figure ci-dessous



Exercice 4 :

Indiquer sur la figure les 3 étapes à faire pour partager l'imprimante « Canon iP1700 »



Exercice 5 :

Je possède un document de 300 MO, je souhaite avoir une copie sur les 25 ordinateurs de de mon réseau local.

1- Propose 2 solutions possibles:

a-

b-

2- Donnez les étapes de la meilleur solution que tu as proposée.

.....

Exercice 6 :

Sachant que: Débit= quantité des données transférées en une seconde.

Pour transférer un fichier de 60 Mega octets j'ai passé 1 minute.

1- Donnez le débit de cette connexion.

Débit= MO/seconde

2- Donnez le temps nécessaire pour transférer un fichier de 75 MO.

.....

Exercice 7 :

Quel est le dossier partagé :



Films



Photos de la Tunisie

.....

Justifier votre réponse :

.....

Quelle est l'imprimante partagée



Canon
0
Prêt



hp
0
Prêt



Samsung
0
Prêt

.....