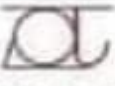


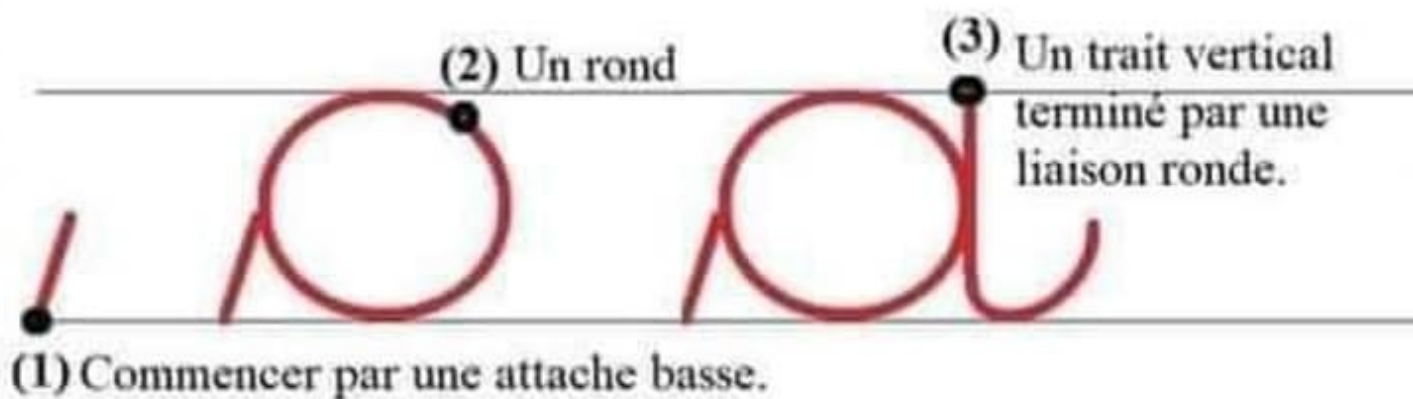
*Méthode*

*pour aider les enfants*

*dans l'écriture.*

# Fiche d'écriture : lettre

La lettre  est une lettre ronde, elle se trace en 3 fois dans une interligne.



## Exercices :

(1) Faire des attaches entre deux interlignes.




(2) Faire le rond entre deux interlignes.





(3) Faire un trait vertical terminé par une liaison ronde.

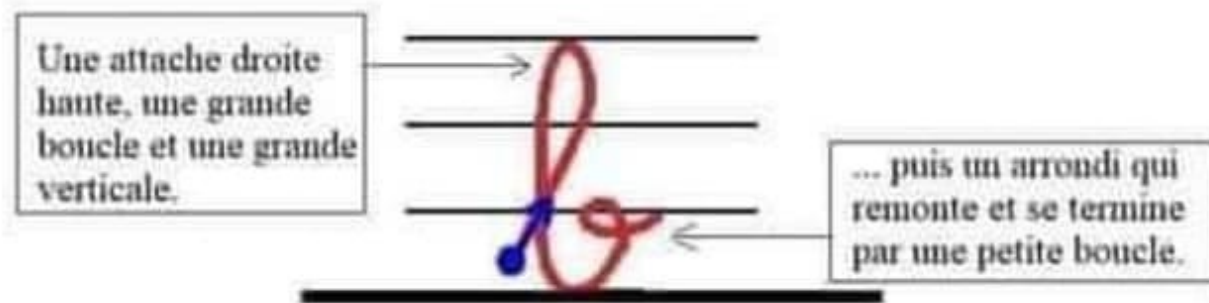


(4) Ecrire la lettre 



# Fiche d'écriture : lettre

La lettre  se trace en une fois sur 3 interlignes sans lever la main.  Point de départ et sens.

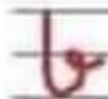


## Exercices :

(1) Tracer sur 3 interlignes une attache droite haute, une grande boucle et une verticale.



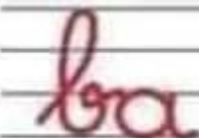
(2) Tracer un arrondi qui remonte et se termine par une petite boucle.





(3) Tracer la lettre : **b**

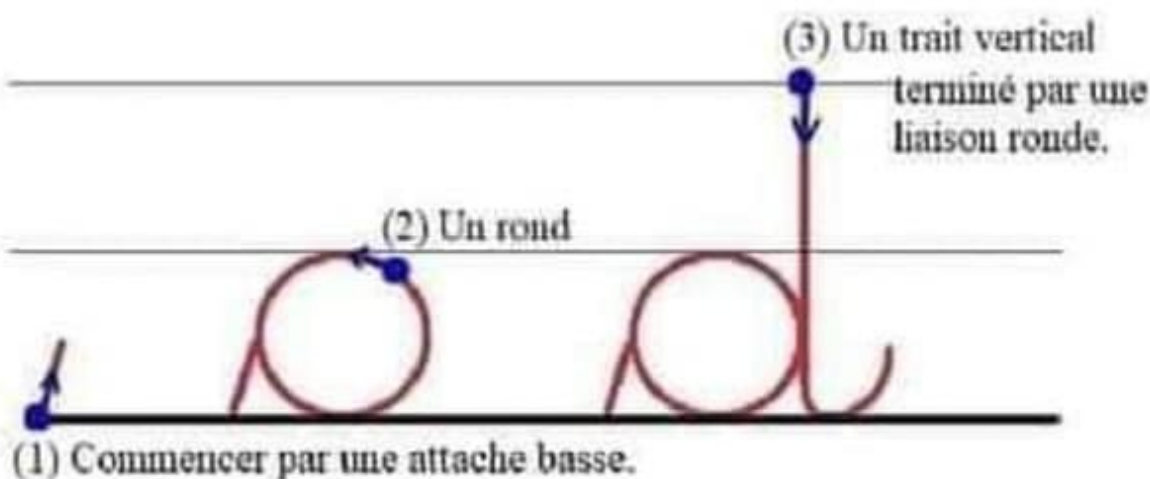


(4) Tracer la syllabe ba :



# Fiche d'écriture : lettre

La lettre  est une lettre ronde, elle se trace en 3 fois sur 2 interlignes. Point de départ et sens : 



## Exercices :

(1) Faire des attaches entre deux interlignes.



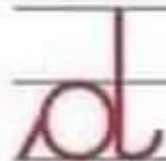
(2) Faire le rond entre deux interlignes.



(3) Faire un trait vertical terminé par une liaison ronde.



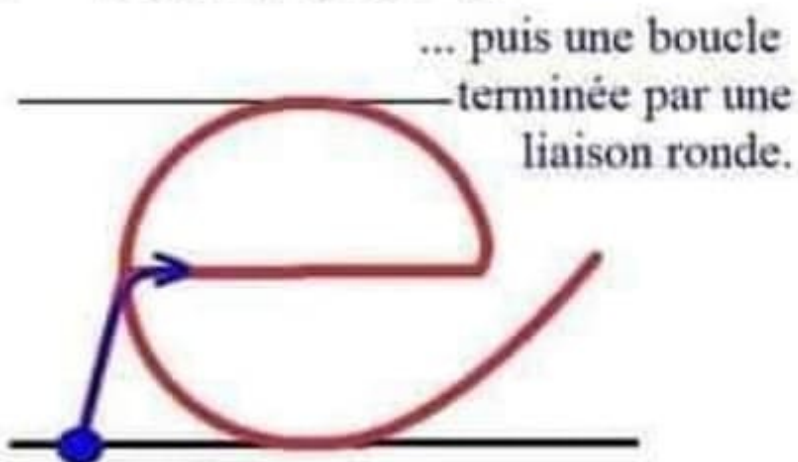
(4) Ecrire la lettre 



# Fiche d'écriture

La lettre : *e*  
se trace sans lever  
la main sur un  
interligne.

Point de départ  
et sens d'écriture.



Depuis le bas, une attache droite basse ...

## Exercices :

(1) Tracer des attaches droites basse sur un interligne.



(2) Tracer la droite au centre et le demi cercle supérieur.




(3) Tracer la lettre *e*



(4) Tracez la syllabe *ce*



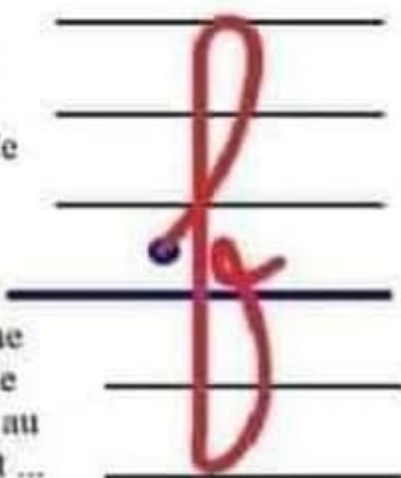
# Fiche d'écriture

La lettre :   
se trace sans  
laver la main.

Point de départ  
et sens d'écriture.

Une attache  
droite haute  
suivie d'une  
grande boucle  
au dos bien  
droit ...

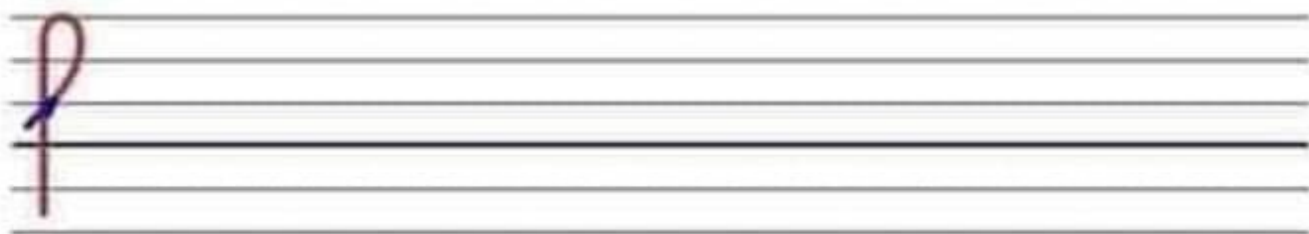
... sous la ligne  
d'écriture, une  
2ème boucle au  
dos bien droit ...



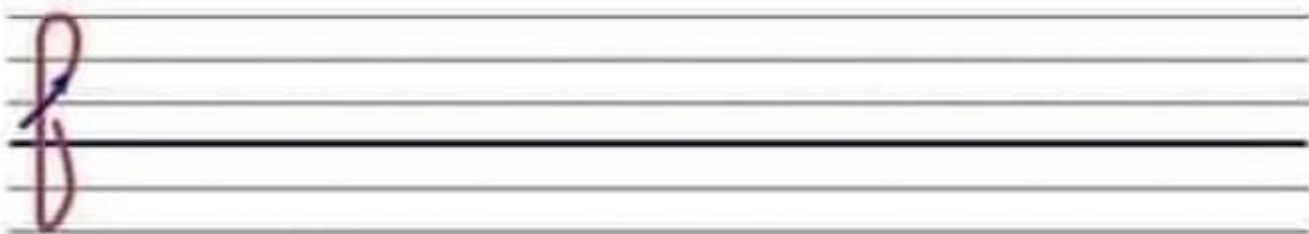
... en dernier,  
une petite  
boucle qui  
ceinture le  
grand trait.


## Exercices :

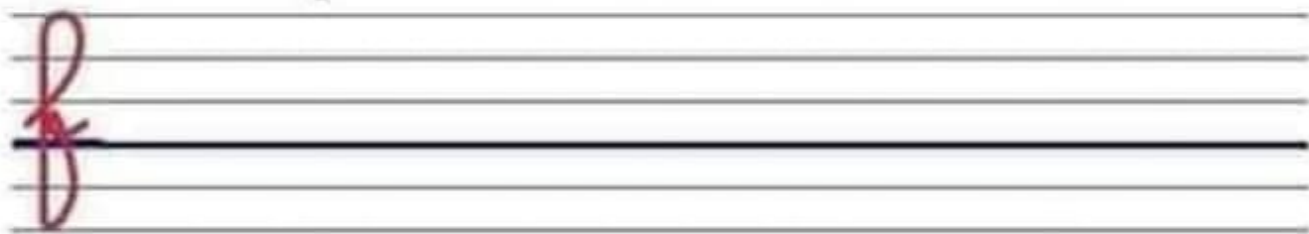
(1) Tracer une grande boucle avec le dos bien droit.




(2) Tracer une grande boucle et remonter au milieu des deux lignes.



(3) Tracer la lettre  avec la petite boucle en son milieu.



# Fiche d'écriture

La lettre :   
se trace en 3 fois.

Point de départ  
et sens d'écriture.

(1) une attache  
droite basse.

(2) Un rond

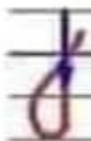
(3) Une grande  
boucle qui  
descend  
bien droit.

## Exercices :

(1) Tracer une attache haute et un rond sur la ligne



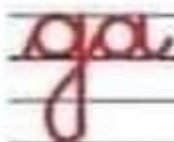
(2) Tracer une boucle basse qui se ferme sur la ligne d'écriture.



(3) Tracer la lettre g :



(4) Tracer la syllabe ga :

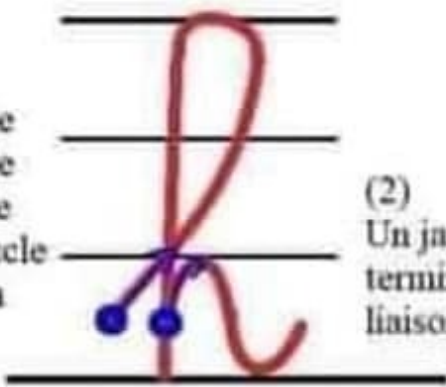


# Fiche d'écriture

La lettre **h**  
se trace en deux fois.

Point de départ  
et sens d'écriture.

(1)  
Une attache  
droite haute  
suivie d'une  
grande boucle  
au dos bien  
droit.



(2)  
Un jambage simple  
terminé par une  
liaison ronde.

## Exercices :

(1) tracer une grande boucle haute qui se ferme sur la ligne d'écriture.



(2) Tracer un jambage et une liaison ronde ( une vague).



(3) Tracer la lettre **h**.



(4) Tracer la syllabe : **ha**.



# Fiche d'écriture

La lettre *i*  
se trace en deux fois  
sur un interligne.

Point de départ  
et sens d'écriture.

(1)  
Un petit trait penché,  
appelé attache droite  
haute, ...  
... un trait  
vertical terminé par  
un arrondi.

(2)  
En dernier,  
le point.



## Exercices :

(1) Tracer une attache droite haute (un petit trait penché vers le haut).



(2) Tracer une verticale terminée par un arrondi.




(3) Tracer la lettre *i* en deux fois sans oublier le point.



(4) Tracer les voyelles : a, e, i.

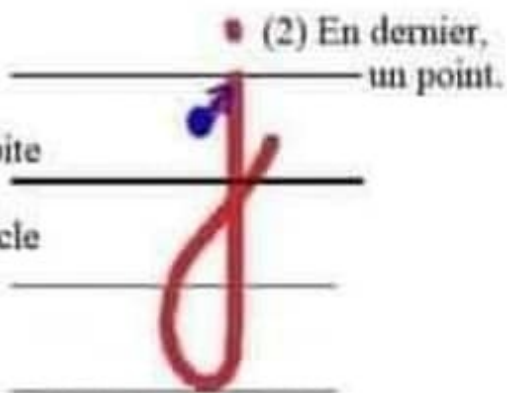


# Fiche d'écriture

La lettre :   
se trace en 2 fois.

Point de départ  
et sens d'écriture.

(1)  
Une attache droite  
haute puis,  
une grande boucle  
qui remonte  
à gauche.



## Exercices :

(1) Tracer une attache haute et une verticale .



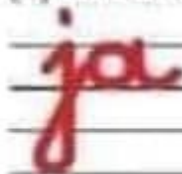
(2) Tracer une grande boucle basse qui se ferme sur la ligne d'écriture.



(3) Tracer la lettre j en une fois et ajouter le point en dernier.



(4) Tracer la syllabe ja.

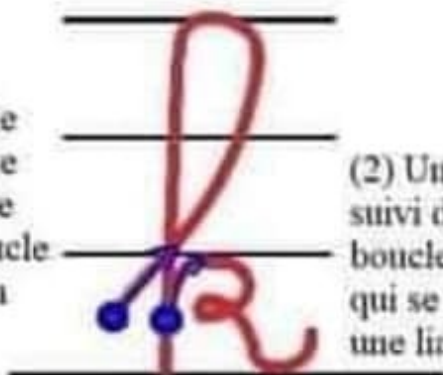


# Fiche d'écriture

La lettre **k**  
se trace en deux fois.

Point de départ  
et sens d'écriture.

(1)  
Une attache  
droite haute  
suivie d'une  
grande boucle  
au dos bien  
droit.



(2) Un arrondi  
suivi d'une petite  
boucle au milieu  
qui se termine par  
une liaison ronde.

## Exercices :

(1) tracer une grande boucle haute qui se ferme sur la ligne d'écriture.



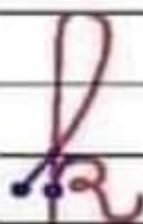
(2) Tracer un jambage et une petite boucle au milieu.




(3) Tracer un jambage, une petite boucle au milieu et une liaison ronde.



(4) Tracez la lettre k.

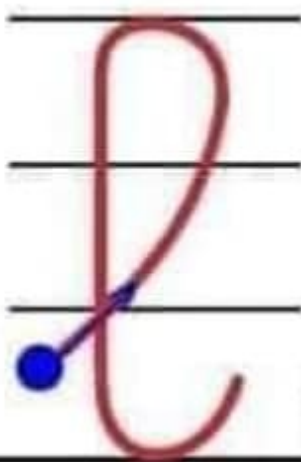


# Fiche d'écriture

La lettre   
se trace sans lever  
la main.

● Point de départ  
et sens d'écriture.

Une attache  
droite haute  
puis une grande  
boucle au dos  
bien droit ...



... terminée  
par une  
liaison ronde.

## Exercices :

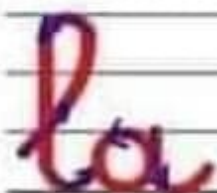
(1) Tracez une attache droite haute et une grande boucle.



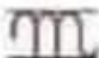
(2) Tracez la lettre :



(3) Tracez la syllabe :



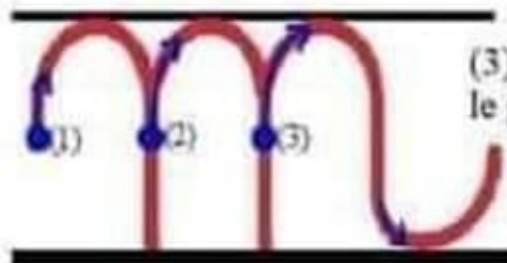
# Fiche d'écriture

La lettre  se trace en 3 fois

● Point de départ et sens d'écriture.

(1) une attache haute suivie d'un jambage.

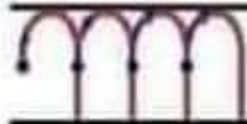
(2) A nouveau le geste (1)



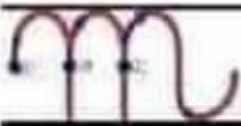
(3) A nouveau le geste (1) puis une liaison ronde.

## Exercices :

(1) tracez des jambages réguliers.



(2) Tracez la lettre : 



(3) Tracez les syllabes suivantes :

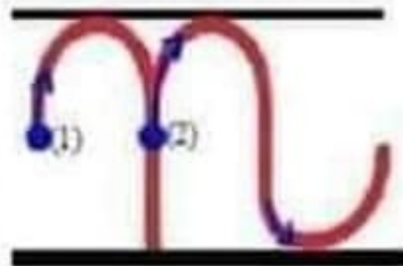


# Fiche d'écriture

La lettre m  
se trace en 2 fois.

● Point de départ  
et sens d'écriture.

(1) une  
attache  
haute  
suivie  
d'un  
jambage.



(2) A nouveau  
le geste (1)  
puis une  
liaison  
ronde.

## Exercices :

(1) tracez des jambages réguliers.



(2) Tracez la lettre : m



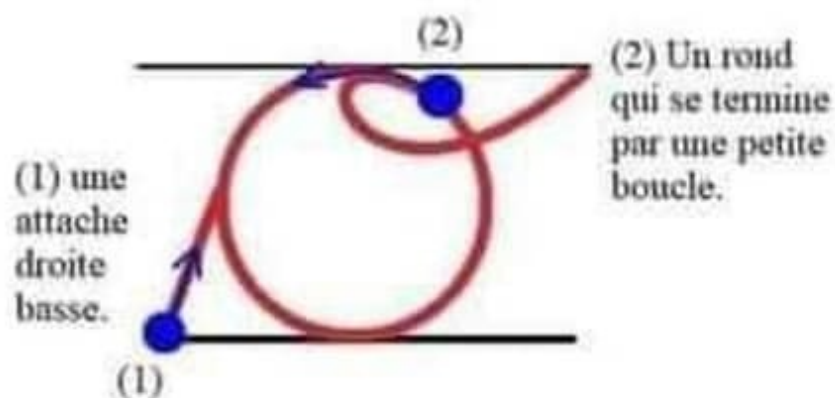
(3) Tracez les syllabes suivantes :



# Fiche d'écriture

La lettre :  
est une lettre ronde,  
elle se trace en 2 fois  
dans 1 interligne.

● Point de départ  
et sens d'écriture.



## Exercices :

(1) Tracer des attaches droites basse sur un interligne.



(2) Tracer des ronds.




(3) Tracer une petite boucle.



(4) Tracer la lettre *O*

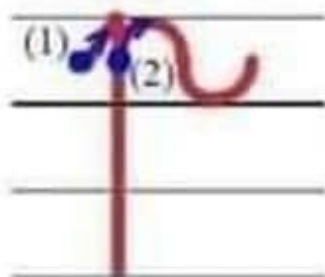


# Fiche d'écriture

La lettre :   
se trace en 2 fois.

● Point de départ  
et sens d'écriture.

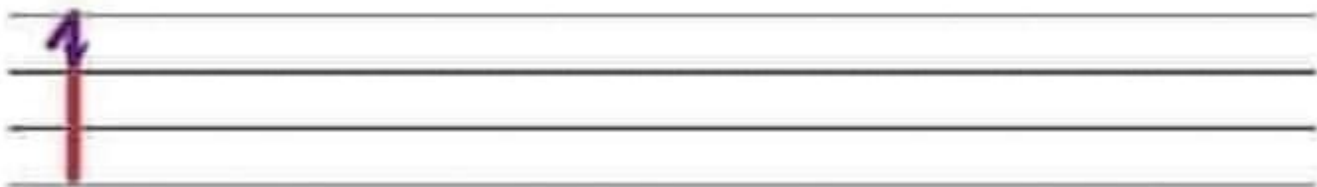
(1) Une attache  
droite haute  
puis un trait  
qui descend.



(2) Un jambage  
terminé par une  
liaison ronde.

## Exercices :

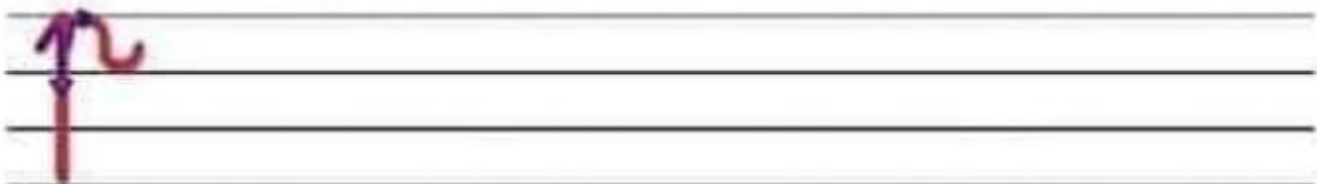
(1) Tracez une attache haute et un trait vertical qui descend sous la ligne d'écriture.



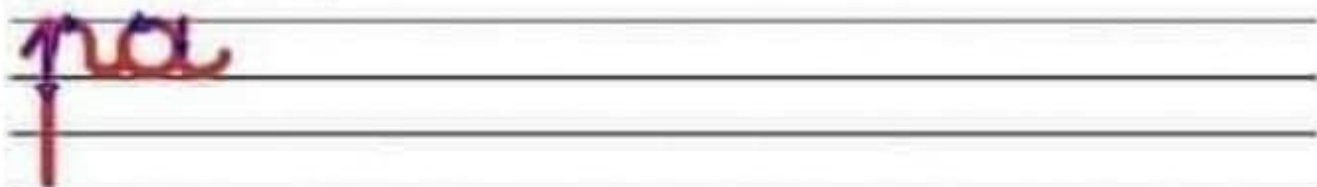
(2) Tracez des vagues.




(3) Tracer la lettre : p



(4) tracez la syllabe : pa.



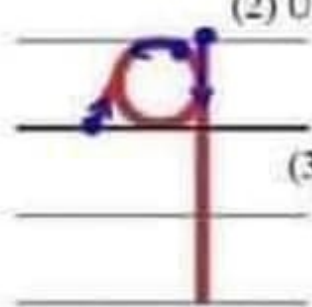
# Fiche d'écriture

La lettre :   
se trace en 3 fois.

● Point de départ  
et sens d'écriture.

(1) une attache  
droite basse.

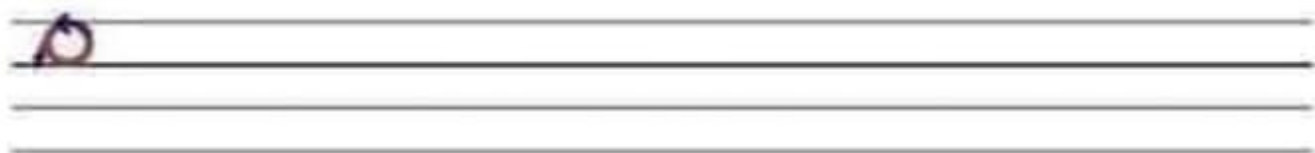
(2) Un rond




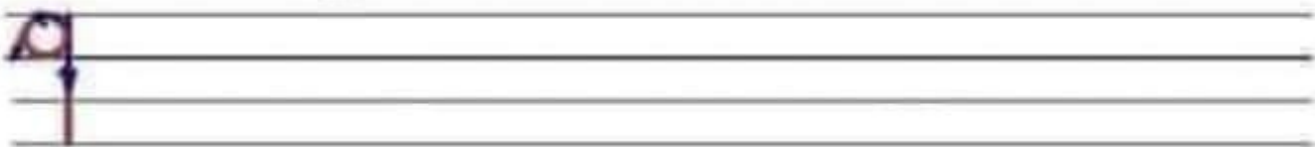
(3) Une grande  
boucle qui  
descend  
bien droit.

## Exercices :

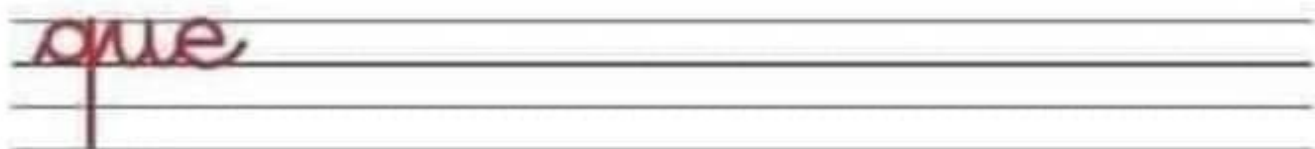
(1) Tracer une attache haute et un rond sur la ligne




(2) Tracer la lettre  sur la ligne d'écriture.



(3) Tracer les syllabes suivantes :



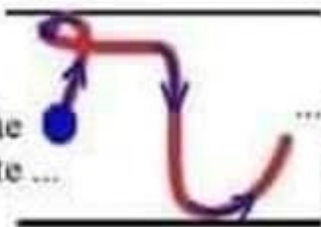
# Fiche d'écriture

La lettre :   
se trace sans  
lever la main.

● Point de départ  
et sens d'écriture.

... une petite boucle suivie  
d'un petit trait horizontal ...

Une attache  
droite haute ...



... puis un jambage  
terminé par une  
liaison ronde.

## Exercices :

(1) Tracez une petite boucle au départ de la lettre.



(2) Tracez un jambage.




(3) tracez la lettre :



(4) tracez la syllabe suivante :



# Fiche d'écriture

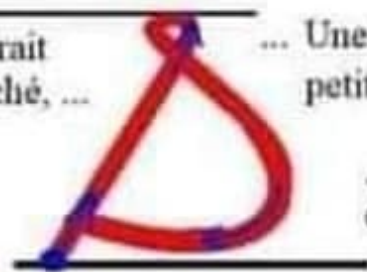
La lettre  se trace sans lever la main.

● Point de départ et sens d'écriture.

Un trait penché, ...

... Une toute petite boucle ...

... et un crochet.



## Exercices :

(1) tracez une attache droite à la hauteur des petites lettres.



(2) Tracez un trait penché et une petite boucle



(3) Tracez la lettre s avec un crochet qui touche le trait penché.



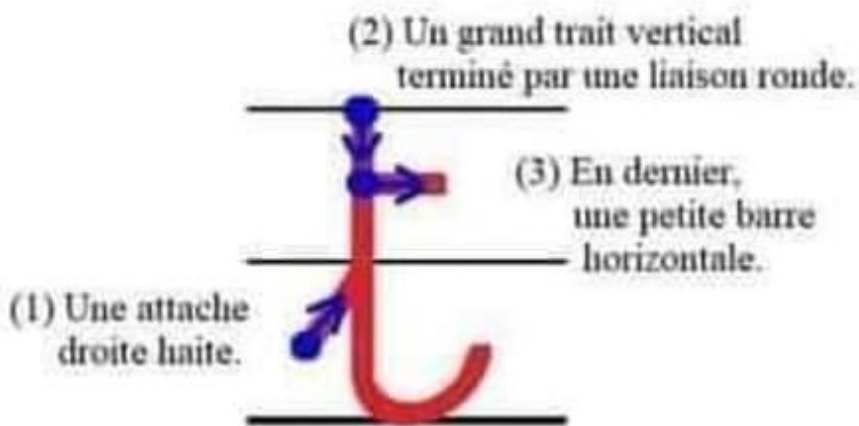
(4) Tracez la syllabe : sa



# Fiche d'écriture

La lettre **t**  
se trace en 3 fois.

● Point de départ  
et sens d'écriture.



## Exercices :

(1) Tracez une attache haute sur un demi interligne.



(2) Tracez un trait vertical terminé par un arrondi.



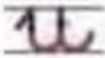
(3) Tracez la lettre t sans oublier la petite barre horizontale.



(4) Tracez la syllabe : ta

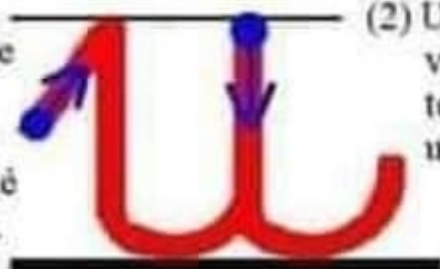


# Fiche d'écriture

La lettre  se trace en deux fois sur un interligne.

● Point de départ et sens d'écriture.

(1) Une attache droite haute et un trait vertical terminé par un arrondi.



(2) Un trait vertical terminé par un arrondi.

## Exercices :

(1) Tracer une attache droite haute (un petit trait penché vers le haut).



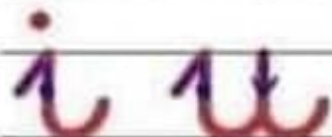
(2) Tracer une verticale terminée par un arrondi.




(3) Tracer la lettre **u** en deux fois.



(4) Tracer les voyelles : i, u

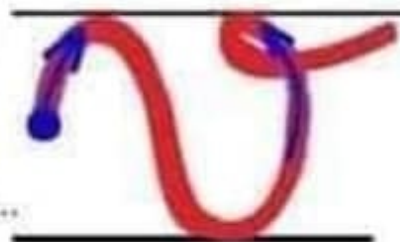


# Fiche d'écriture

La lettre  se trace en une fois.

● Point de départ et sens d'écriture.

Une attache ronde haute puis un jambage qui remonte ...



... est se termine par une petite boucle.

## Exercices :

(1) tracez une vague sur un interligne.



(2) Tracez un jambage arrondi qui remonte.




(3) Tracez une petite boucle



(4) tracez la lettre v.



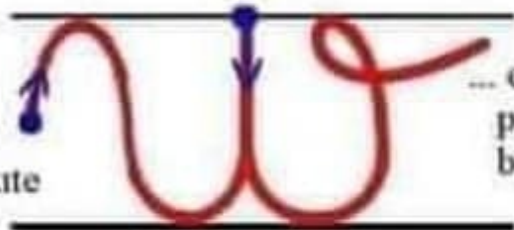
# Fiche d'écriture

La lettre  se trace en une fois.

● Point de départ et sens d'écriture.

(1) Une attache ronde haute puis, un jambage arrondi.

(2) Un deuxième jambage qui remonte ...



... et se termine par une petite boucle.

## Exercices :

(1) tracez une vague sur un interligne.



(2) Tracez un jambage arrondi qui remonte.




(3) Tracez une petite boucle



(4) tracez la lettre 

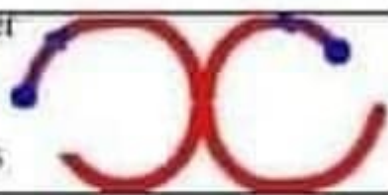


# Fiche d'écriture

La lettre   
se trace en 2 fois.

● Point de départ  
et sens d'écriture.

(1) Le premier  
arrondi  
commence  
à gauche vers  
la droite.



(2) Le 2ème  
arrondi  
commence  
à droite vers  
la gauche.

## Exercices :

(1) Tracez un rond.



(2) Tracez le premier arrondi qui tourne de gauche à droite.



(3) Tracez le deuxième arrondi qui tourne de droite à gauche.



(4) Tracez les deux arrondi qui se touchent au milieu.

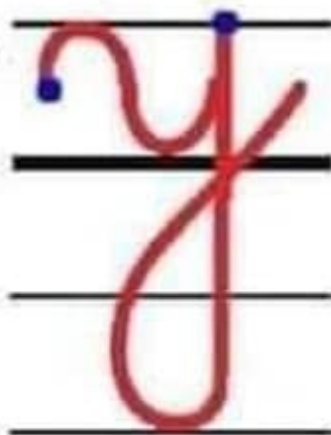


# Fiche d'écriture

La lettre  se trace en 2 fois.

● Point de départ et sens d'écriture.

(1) Une attache ronde haute puis un simple jambage qui tourne.



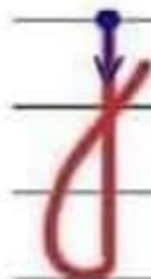
(2) Une grande verticale et une grande boucle.

## Exercices :

(1) Tracez une vague.



(2) Tracez une verticale et une grande boucle.



(3) Tracez la lettre :

